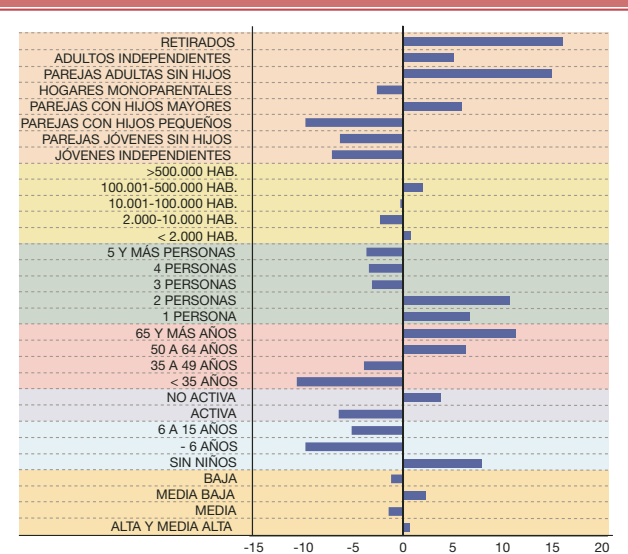


## ▼ Características básicas del consumo de hortalizas frescas



### VARIACIONES EN EL CONSUMO PER CÁPITA DE PATATAS FRESCAS

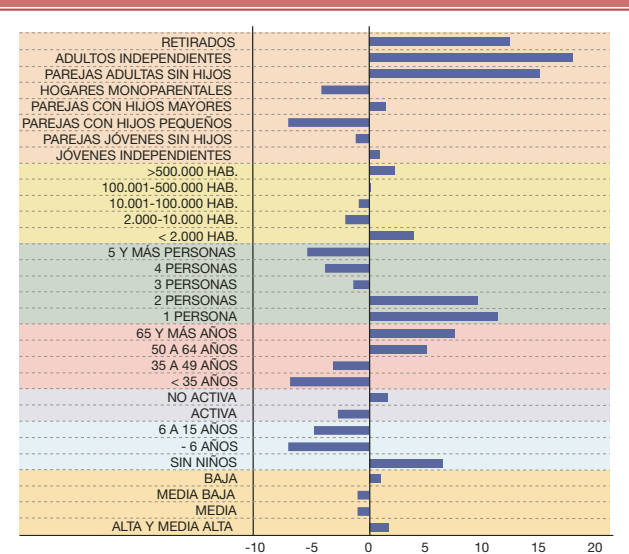
KG DESVIADOS A LA MEDIA NACIONAL = 24,64 KG POR PERSONA



FUENTE: Elaboración propia con datos del MAPA (2005).

### VARIACIONES EN EL CONSUMO PER CÁPITA DE TOMATES

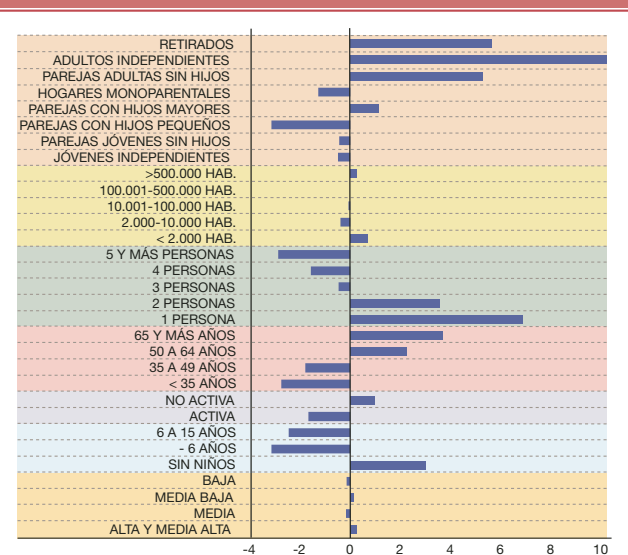
KG DESVIADOS A LA MEDIA NACIONAL = 14,12 KG POR PERSONA



FUENTE: Elaboración propia con datos del MAPA (2005).

### VARIACIONES EN EL CONSUMO PER CÁPITA DE CEBOLLAS

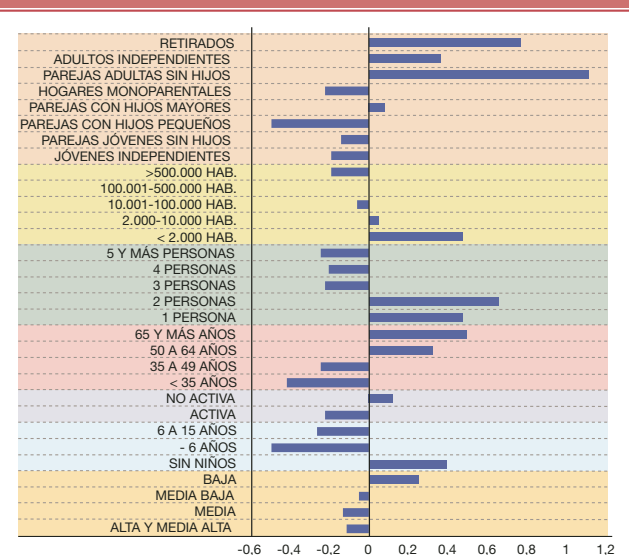
KG DESVIADOS A LA MEDIA NACIONAL = 6,84 KG POR PERSONA



FUENTE: Elaboración propia con datos del MAPA (2005).

### VARIACIONES EN EL CONSUMO PER CÁPITA DE AJOS

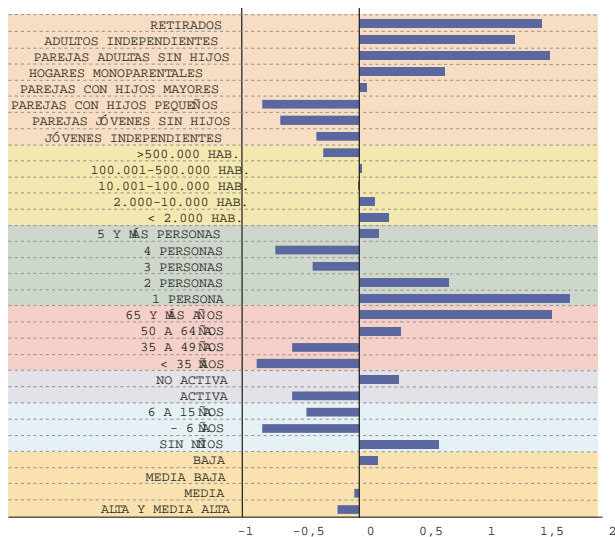
KG DESVIADOS A LA MEDIA NACIONAL = 0,95 KG POR PERSONA



FUENTE: Elaboración propia con datos del MAPA (2005).

### VARIACIONES EN EL CONSUMO PER CÁPITA DE COLES

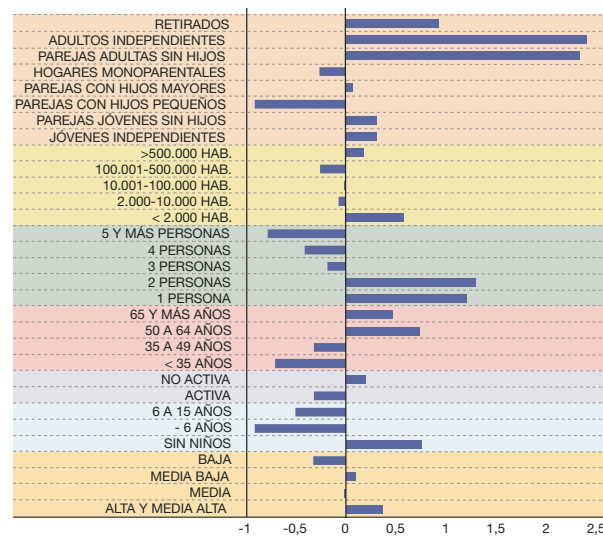
KG DESVIADOS A LA MEDIA NACIONAL = 1,53 KG POR PERSONA



FUENTE: Elaboración propia con datos del MAPA (2005).

### VARIACIONES EN EL CONSUMO PER CÁPITA DE PEPINOS

KG DESVIADOS A LA MEDIA NACIONAL = 2,00 KG POR PERSONA

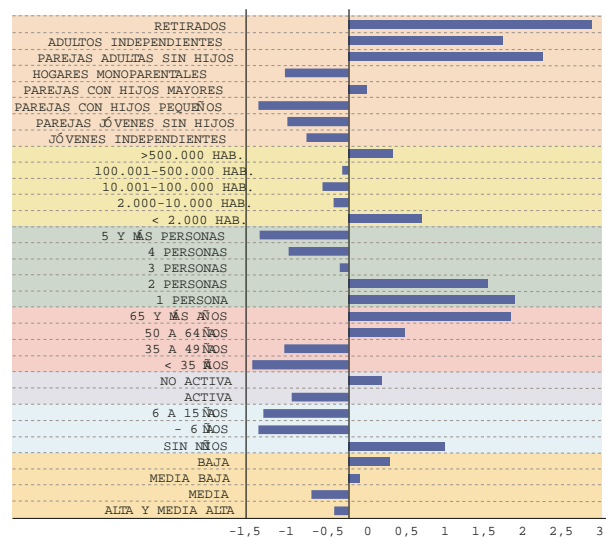


FUENTE: Elaboración propia con datos del MAPA (2005).



### VARIACIONES EN EL CONSUMO PER CÁPITA DE JUDÍAS VERDES

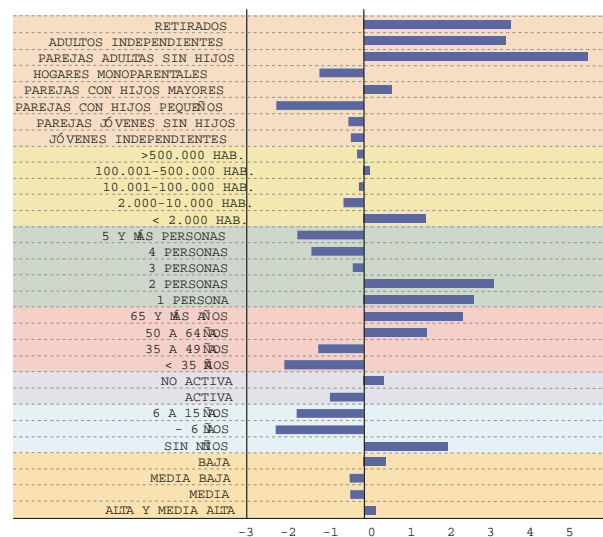
KG DESVIADOS A LA MEDIA NACIONAL = 2,40 KG POR PERSONA



FUENTE: Elaboración propia con datos del MAPA (2005).

### VARIACIONES EN EL CONSUMO PER CÁPITA DE PIMIENTOS

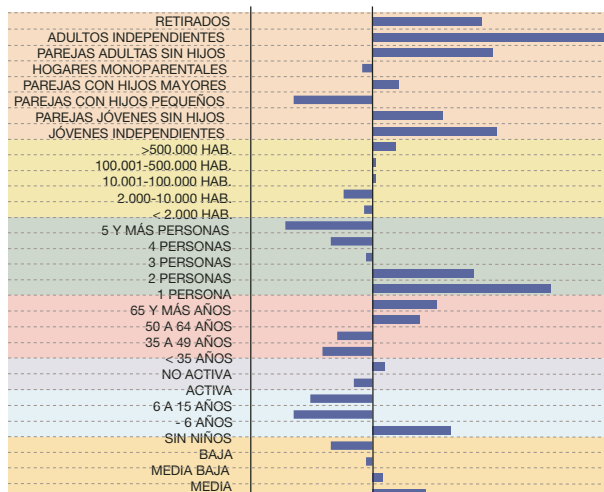
KG DESVIADOS A LA MEDIA NACIONAL = 4,30 KG POR PERSONA



FUENTE: Elaboración propia con datos del MAPA (2005).

### VARIACIONES EN EL CONSUMO PER CÁPITA DE CHAMPIÑONES Y SETAS

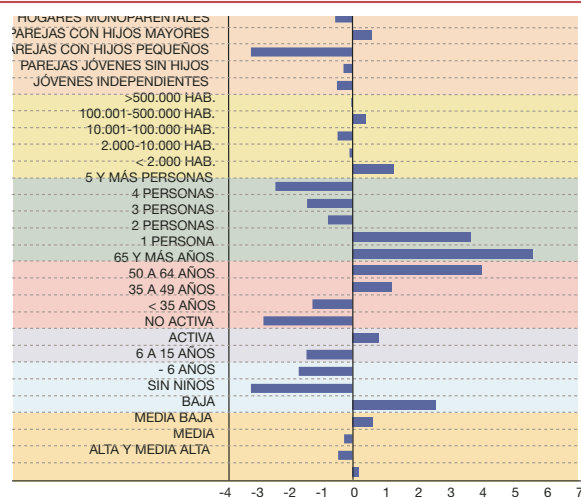
KG DESVIADOS A LA MEDIA NACIONAL = 0,89 KG POR PERSONA



FUENTE: Elaboración propia con datos del MAPA (2005).

### VARIACIONES EN EL CONSUMO PER CÁPITA DE LECHUGAS, ESCAROLAS Y ENDIVIAS

KG DESVIADOS A LA MEDIA NACIONAL = 5,70 KG POR PERSONA

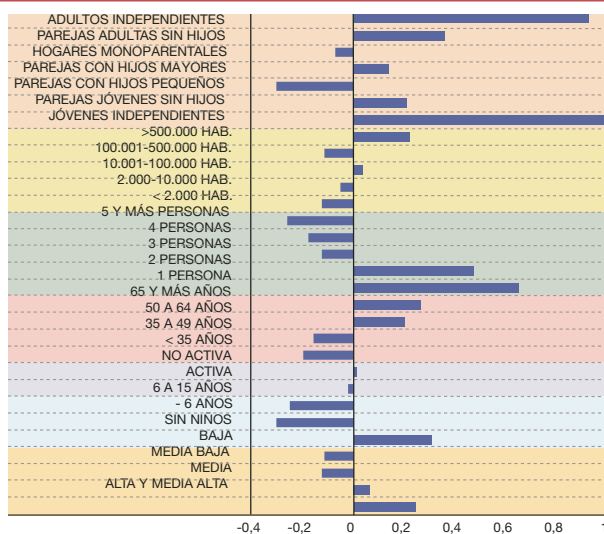


FUENTE: Elaboración propia con datos del MAPA (2005).



### VARIACIONES EN EL CONSUMO PER CÁPITA DE ESPÁRRAGOS

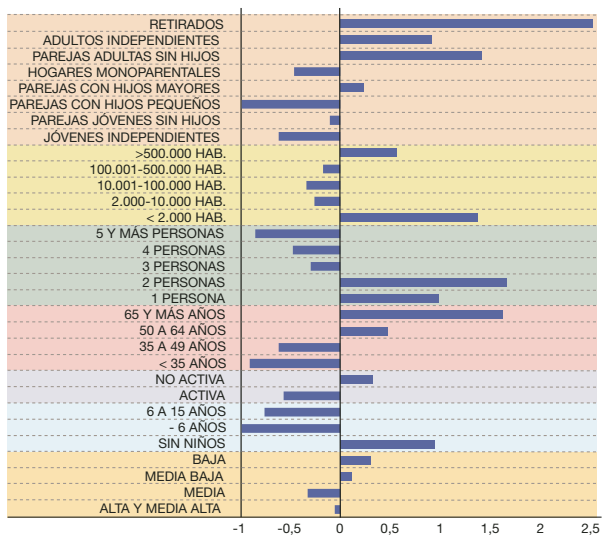
KG DESVIADOS A LA MEDIA NACIONAL = 0,57 KG POR PERSONA



FUENTE: Elaboración propia con datos del MAPA (2005).

### VARIACIONES EN EL CONSUMO PER CÁPITA DE VERDURAS DE HOJA (ACELGAS Y ESPINACAS)

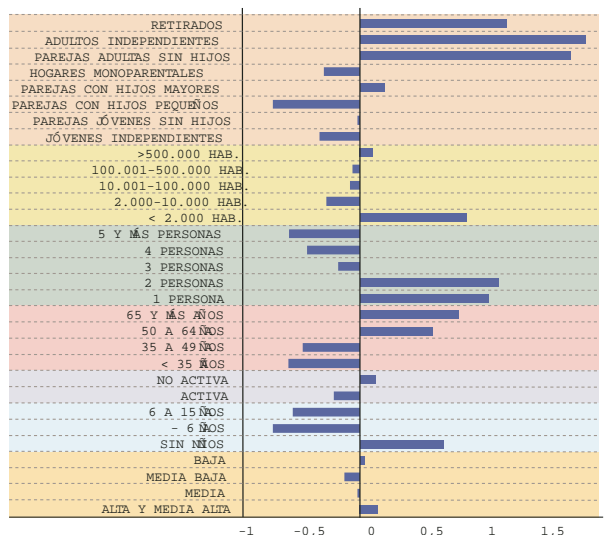
KG DESVIADOS A LA MEDIA NACIONAL = 1,66 KG POR PERSONA



FUENTE: Elaboración propia con datos del MAPA (2005).

### VARIACIONES EN EL CONSUMO PER CÁPITA DE BERENJENAS

KG DESVIADOS A LA MEDIA NACIONAL = 1,32 KG POR PERSONA

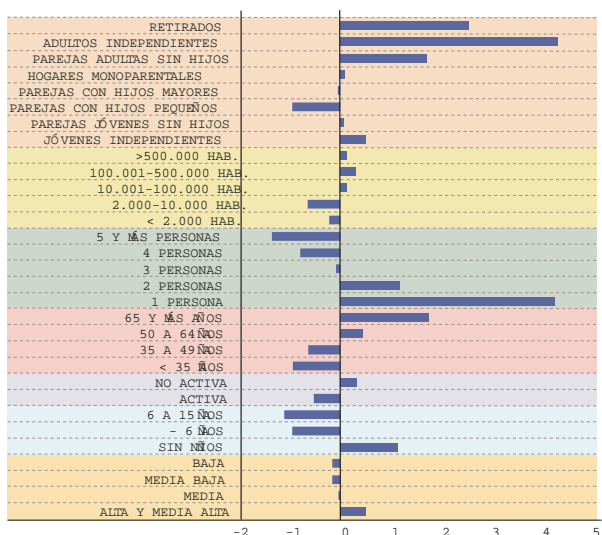


FUENTE: Elaboración propia con datos del MAPA (2005).



### VARIACIONES EN EL CONSUMO PER CÁPITA DE ZANAHORIAS

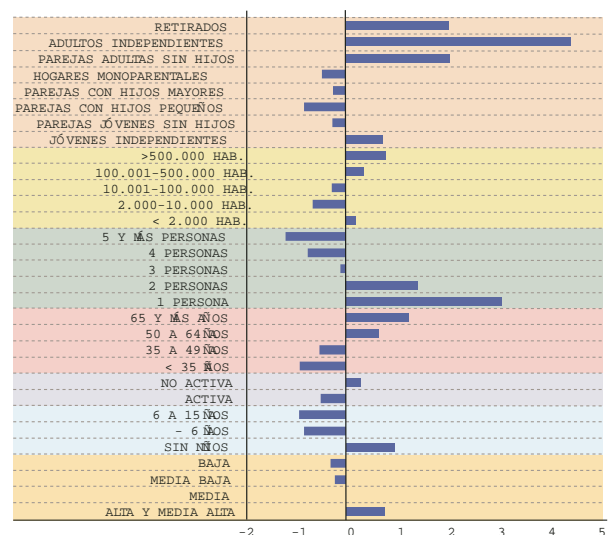
KG DESVIADOS A LA MEDIA NACIONAL = 3,17 KG POR PERSONA



FUENTE: Elaboración propia con datos del MAPA (2005).

### VARIACIONES EN EL CONSUMO PER CÁPITA DE CALABACINES

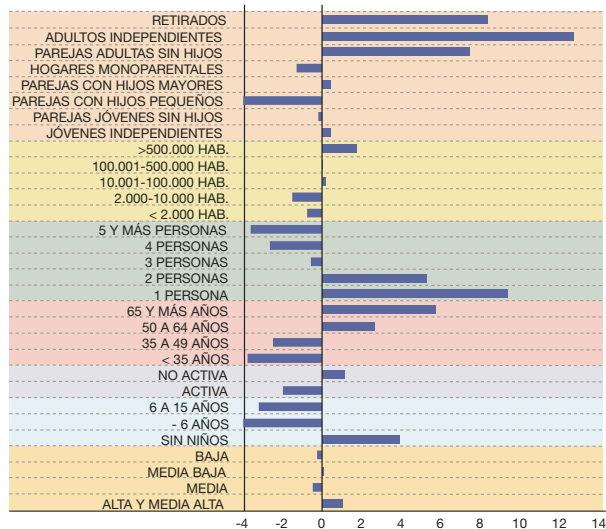
KG DESVIADOS A LA MEDIA NACIONAL = 2,66 KG POR PERSONA



FUENTE: Elaboración propia con datos del MAPA (2005).

### VARIACIONES EN EL CONSUMO PER CÁPITA DE OTRAS HORTALIZAS Y VERDURAS

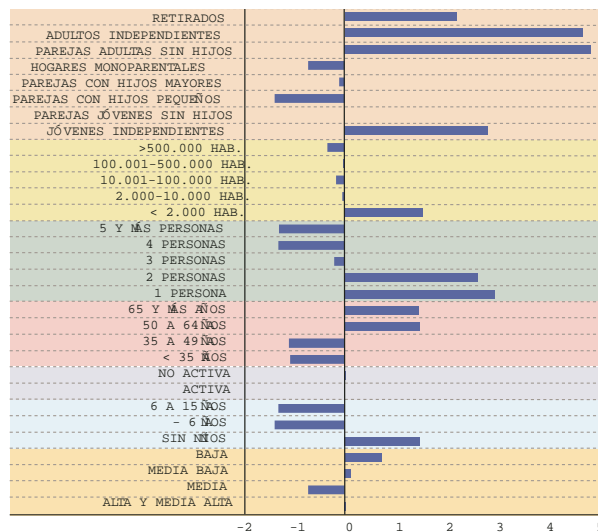
KG DESVIADOS A LA MEDIA NACIONAL = 8,41 KG POR PERSONA



FUENTE: Elaboración propia con datos del MAPA (2005).

### VARIACIONES EN EL CONSUMO PER CÁPITA DE HORTALIZAS DE CUARTA GENERACIÓN

KG DESVIADOS A LA MEDIA NACIONAL = 2,96 KG POR PERSONA

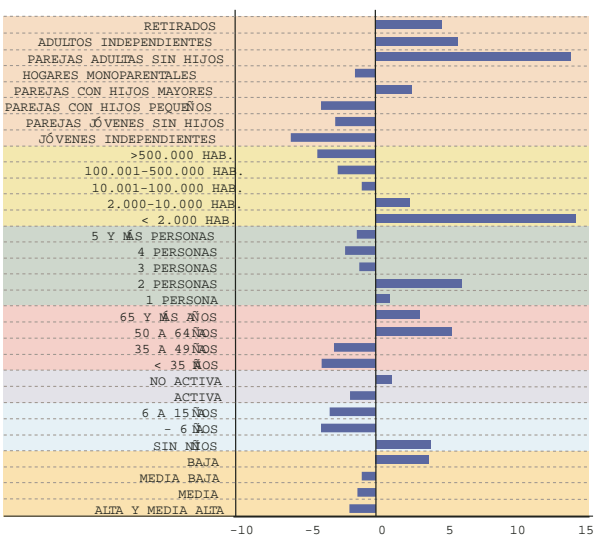


FUENTE: Elaboración propia con datos del MAPA (2005).



### VARIACIONES EN EL CONSUMO PER CÁPITA DE HORTALIZAS ECOLÓGICAS

KG DESVIADOS A LA MEDIA NACIONAL = 7,12 KG POR PERSONA



FUENTE: Elaboración propia con datos del MAPA (2005).