

# PRODUCCION DE CARNE EN CANTABRIA

■ ANGEL MARTINEZ ROIZ

DIRECTOR REGIONAL DE GANADERIA DE CANTABRIA

Un simple repaso a las cuentas del sector agrario de Cantabria nos pone en antecedentes de la importancia que tiene para la región el subsector ganadero. La producción final agraria regional, que con datos de 1993 asciende a 37.330 millones de pesetas, se reparte de la siguiente forma: subsector agrícola, 5,4%; subsector ganadero, 88,4%; subsector forestal, 3,7; y otras producciones, 2,6%. De acuerdo con estas cifras y con criterio un tanto simplista se puede afirmar que la agricultura en Cantabria es subsidiaria de la ganadería, hasta el punto que podríamos concluir diciendo que el sector agrario regional y el subsector ganadero son prácticamente una misma cosa desde el punto de vista económico.

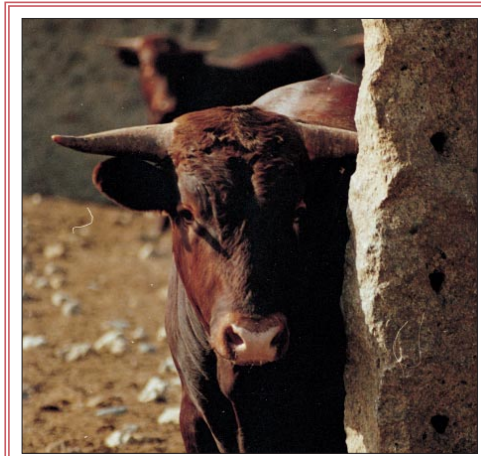
La observación de los censos ganaderos (ver cuadro nº 1) pone rápidamente de manifiesto la gran representatividad de la especie bovina, en su gran mayoría especializada en producción de leche. Esta distribución de efectivos ganaderos difiere totalmente de la existente en el conjunto del país, donde las especies ovina y porcina, son, con diferencia, las más numerosas.

En relación directa con esta situación, las producciones pecuarias más sobresalientes y económicamente más importantes son las obtenidas de la explotación del ganado vacuno, representadas por orden de mayor a menor cuantías de la forma siguiente:

- Producción de leche
- Venta a otras regiones de animales para vida o engorde
- Producción de carne de vacuno

## **PARTICULARIDADES DE LA PRODUCCION DE CARNE EN CANTABRIA**

Entendemos que antes de comentar las cifras sobre la producción de carne obtenida de las distintas especies, es necesario realizar alguna precisión de tipo conceptual, pues de lo contrario estaríamos incurriendo en



errores importantes de interpretación que obligatoriamente nos conducirían a conclusiones erróneas sobre el particular.

Nos explicamos: Viene siendo norma, cuando se habla de producción cárnica en España, tomar como base para establecerla los partes de sacrificio de ganado elaborados por las distintas provincias o comunidades autónomas, en los que, además de la especie, se recogen el número de cabezas sacrificadas, su peso en canal y el destino de las carnes por clases de ganado.

El sistema aludido es perfectamente válido cuando se utiliza para establecer la totalidad de la

producción cárnica a nivel nacional, pues para la obtención de una cifra global poco importa que los sacrificios se hayan realizado en uno u otro matadero.

Sin embargo, cuando se trata de precisar la producción de carne de una provincia o región determinada, el sistema expuesto no es correcto, pues es muy posible que en esa provincia o región determinada, se sacrifiquen animales (y de hecho así ocurre) adquiridos directamente para el sacrificio.

Por otra parte, conocemos que en el conjunto nacional existen provincias o mercados especializados en la comercialización de ganado de abasto que se venden como tales para sacrificarse inmediatamente en mataderos muy lejanos a veces de la región productora de tales animales.

En el propio Mercado Nacional de Torrelavega se comercializan anualmente entre 12.000 y 15.000 cabezas de vacuno de carne con destino a Asturias, Vizcaya, Burgos, etc., cuya producción ganadera debe contabilizarse en Cantabria y no en el lugar de sacrificio. La Consejería de Ganadería estima que entre el 30 y el 40% de los sacrificios de vacuno realizados en la región son de animales criados y engordados en otras comunidades. No es correcto, por tanto, asignar a Cantabria las producciones de este tipo de ganado.

Por lo que se refiere a la especie ovina es evidente que Cantabria es una región típicamente importadora



de animales para sacrificio, pues las cabezas sacrificadas en los mataderos regionales superan con creces nuestro censo ovino. Las importaciones para sacrificio proceden fundamentalmente de Castilla y León y el tipo de ganado corresponde al cordero lechal, coincidiendo en el tiempo con fechas tradicionalmente señaladas: Navidad y Semana Santa.

En cuanto al ganado porcino nuestras producciones reales son ligeramente inferiores a las atribuidas en los anuarios de Estadísticas Agrarias, en donde tradicionalmente se vienen interpretando sacrificios como sinónimo de producciones.

### PRODUCCION DE CARNE POR ESPECIES

La producción real de carne de vacuno en Cantabria viene oscilando entre 12.000 y 13.000 toneladas anuales. La falta de engorde y acabado de bovinos en la región es un hecho evidente. El mayor aporte a las producciones cárnicas corresponde al ganado vacuno mayor, en su mayoría vacas de desecho procedentes del rebaño lechero.

El cebo intensivo de ganado vacuno (producción de añojos, terneros de carne blanca o rosada) es una actividad en franco retroceso dentro de nuestra comunidad, estimándose que en la actualidad se ceban en Cantabria, en sistema intensivo, no más de 7.000 cabezas de ganado, lo que supone un índice de ocupación de apenas un 25-30% sobre la capacidad de alojamiento referida a 1985, que se situaba próxima a 25.000-30.000 plazas.

Una prueba más que evidencia nuestras estimaciones sobre el cebo de vacuno en el ámbito regional la constituye el número de primas comunitarias tramitadas. Durante 1996 se tramitaron 1.516 solicitudes que amparaban 7.522 cabezas.

No obstante, la producción de carne de vacuno en Cantabria es un capítulo importante dentro de la Economía Agraria Regional.

Por su parte, la producción de carne de ganado ovino viene oscilando en Cantabria entre 360 y 380 toneladas anuales. Aunque los censos de las especies vienen poniendo de manifiesto incrementos importantes, no es menos cierto que gran parte de la cría hembra se dedica a la reposición. En 1996 se tramitaron primas a la producción de ganado ovino para más de 60.000 cabezas.

Por lo que respecta al ganado caprino, nuestra producción real viene siendo ligeramente superior a la atribuida en los anuarios de estadística. La razón está en la exportación de cabritos lechales que Cantabria realiza a regiones limítrofes, Vizcaya, Asturias, Burgos, etc., y que no se contabilizan como sacrificio regionales.

La producción de carne de cerdo en Cantabria, que se había venido manteniendo en torno a las 3.500 toneladas/canal entre los años de 1985 y 1990, desciende en 1995/96 hasta las 2.500-2.800, hecho que repercute

CUADRO Nº 1

### EFFECTIVOS GANADEROS DE CANTABRIA CENSOS POR ESPECIES (1995)

ESPECIES	Nº DE CABEZAS
BOVINA	327.138
OVINA	64.820
CAPRINA	17.776
CABALLAR	23.803
MULAR	465
ASNAL	994
PORCINA	28.049
AVES TOTAL	1.050.000
PONEDORAS SELECTAS	200.000
PONEDORAS CAMPERAS	200.000
BROILERS (POLLOS DE CARNE) (1)	650.000
CONEJOS (REPRODUCTORAS)	28.748
ABEJAS (Nº TOTAL DE COLMENAS) (2)	28.000

(1).- Total Broilers cebados durante el año

(2).- Colmenas Totales: Movilísticas: 19.000. Fijistas: 9.000

de forma muy desfavorable en el aporte económico de la especie porcina a la producción final agraria del subsector ganadero.

Existe una razón que a nuestro juicio justifica esta situación: Cantabria, que con anterioridad a 1988 se había venido comportando como una región importadora de lechones para engorde, a partir de este año, coincidiendo con un mayor desarrollo (relativo) de la porcicultura industrial, se convierte en netamente exportadora de animales jóvenes.

Sin quitar importancia económica a estas transacciones extraregionales de animales vivos, el hecho cierto es que de ninguna manera pueden compensar los ingresos que se hubiesen obtenido por el concepto carne, sin las reses exportadoras con peso medio de 20 kilos se engordasen en la propia región.

En esta cifra de 2.500-2.800 toneladas, se incluyen también las matanzas domiciliarias, que dicho sea de paso, van disminuyendo año tras año.

El mayor aporte de carne de esta especie corre a cargo del denominado cerdo de cebo industrial, animal que se sacrifica con 5-6 meses de edad, con un peso medio de 90-95 kgs. y con un rendimiento en canal de 75/80%. El sacrificio de lechones para ser consumidos como cochinitos supone una producción de 2,5-3 toneladas, aproximadamente.

En cuanto a producción de carne de equino, ha venido incrementándose en Cantabria en el transcurso de los últimos años, pasando de 700 toneladas en 1985 a más de 1.000 en 1995. Es necesario resaltar que la

producción de carne de ganado equino de Cantabria representa algo más del 12% de la producida a nivel nacional.

En cuanto a la producción de carne de aves, se trata de un capítulo de escasa trascendencia económica para Cantabria, pues la producción cárnica del sector apenas supera las 1.000 toneladas; al igual que ocurre con la carne de conejo, de la que Cantabria viene produciendo anualmente una cantidad cercana a 100-125 toneladas. Aunque la cifra anotada corresponde exactamente a los sacrificios realizados en el único matadero, que existe en Cantabria para esta especie, y que en nada se parece a la producción real de carne de conejo de la región. Nuestro razonamiento para discrepar de tal cifra se basa en este sencillo planteamiento: la región cántabra cuenta con un censo de 30.000 conejas reproductoras, aproximadamente. El número de gazapos viables de 2 kgs. de peso vivo que razonablemente puede obtenerse por reproductora/año es de 30 animales; lo que quiere decir que Cantabria debe producir

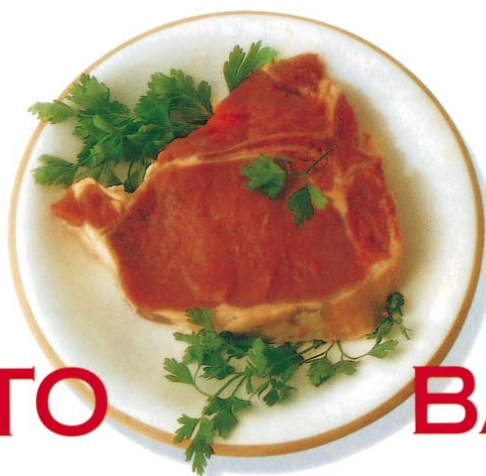


unos 900.000 gazapos de 2 kgs. peso vivo por año. Si admitimos un rendimiento medio por canal de 55-60%, la carne de conejo producida en la región debe situarse por encima de las 1.000 toneladas anuales.

### INDUSTRIALIZACIÓN Y COMERCIALIZACIÓN

La comunidad autónoma de Cantabria dispone de un gran abanico de empresas dedicadas a actividades relacionadas con la carne. Su distribución por tipos de actividad es la siguiente:

- 8 Mataderos (3 de ellos industriales).
- 7 Salas de despiece (2 de aves).
- 3 Almacenes frigoríficos de abasto.
- 12 Almacenes frigoríficos de productos cárnicos y polivalentes.
- 30 Industrias cárnicas.
- 6 Embutidos de sangre.
- 6 Plantas de platos preparados, ahumados, etc.
- 1.057 carnicerías. □



# INSTINTO BÁSICO

*Desde los tiempos más remotos, el hombre ha sentido la tentación de "la carne", el más delicioso manjar. La carne con el sabor más fresco y jugoso.*

*Hoy en día, **fricosa** te la da seleccionada y te ofrece la mejor Calidad en canales y despiece de vacuno y porcino. Para que satisfagas tu **instinto básico***



ALMEIRAS, S/N. CULLEREDO (LA CORUÑA). APARTADO DE CORREOS 1286 - 15080 LA CORUÑA  
TEL.: (981) 66 01 00 - FAX: (981) 66 01 23

PRODUCTOS CÁRNICOS



ENTIDAD COLABORADORA  
C.R.D.F. TERNERA GALLEGA

