



Principales zonas de producción



**LIMÓN** (*Citrus limon*. Familia: Rutáceas)

► **VARIETADES EN PROCESO DE DESAPARICIÓN**

No se han producido grandes cambios de variedades en el tiempo, únicamente se ha tratado de conseguir una mejora de calidad en la textura, hacer menos piel (disminuir su grosor).

► **NUEVAS VARIETADES**

Según lo anterior, no existirían novedades al respecto.

► **PERÍODO DE CONSERVACIÓN DEL PRODUCTO EN LOS MERCADOS MAYORISTAS DE LA RED DE MERCAS**

La permanencia media del producto en las Mercas es de tres días. Conservación en cámara de frío a una temperatura entre 6 y 8° C.



¿Qué variedades son más apreciadas y por qué?

<b>Verna</b>	<ul style="list-style-type: none"> <li>■ Distintos calibres.</li> <li>■ Zumo medio-alto y con pocas semillas.</li> <li>■ Tamaño grande rugoso y alargado.</li> <li>■ Mucho paladar con poca acidez.</li> </ul>
<b>Fino Verna</b>	<ul style="list-style-type: none"> <li>■ Calibre mediano.</li> <li>■ Mucho zumo.</li> <li>■ Tamaño adecuado, piel fina y buena presencia.</li> <li>■ Paladar medio.</li> </ul>
<b>Primafiori</b>	<ul style="list-style-type: none"> <li>■ Calibre mediano, esférico u ovalado.</li> <li>■ Mucho zumo.</li> <li>■ Tamaño adecuado, piel fina y buena presencia.</li> <li>■ Paladar y acidez medios.</li> </ul>
<b>Eureka/Rodrejo</b>	<ul style="list-style-type: none"> <li>■ Calibre mediano, forma ovalada.</li> <li>■ Mucho zumo.</li> <li>■ Tamaño adecuado, piel fina y buena presencia.</li> <li>■ Paladar medio y con mayor grado de acidez.</li> </ul>

Las variedades presentes en el mercado durante los meses de julio y agosto son de importación y muy similares a la variedad Verna.





### Formatos y categorías más usuales en venta mayorista

#### ANTERIORES

Granel con distintas tolerancias de tamaño: Mallas de 5 kg cerradas con grapas.

#### ACTUALES

Formatos	Categoría	Calibre	Envase y peso	Mantos	Encerado
Encajado en cartón*	I	4-5 4 (58/67 mm) 5 (53/62 mm)	10 kg	2 mantos con alveolo	Sí
Malla	I	4-5 4 (58/67 mm) 5 (53/62 mm)	Girsac-5 kg		Sí
Bolsa	I	4-5 4 (58/67 mm) 5 (53/62 mm)	1-2 kg		Sí

\* Envase no retornable.

### Estacionalidad global de las ventas.

Porcentaje sobre total del año

Enero	7
Febrero	7
Marzo	8
Abril	8
Mayo	9
Junio	9
Julio	9
Agosto	9
Septiembre	9
Octubre	9
Noviembre	8
Diciembre	8

Nota: Estacionalidad de las ventas en base al movimiento de volúmenes de los cinco últimos años en la Red de Mercas.

### Ventas por variedades. Porcentajes sobre total anual.

Datos de la Red de Mercas

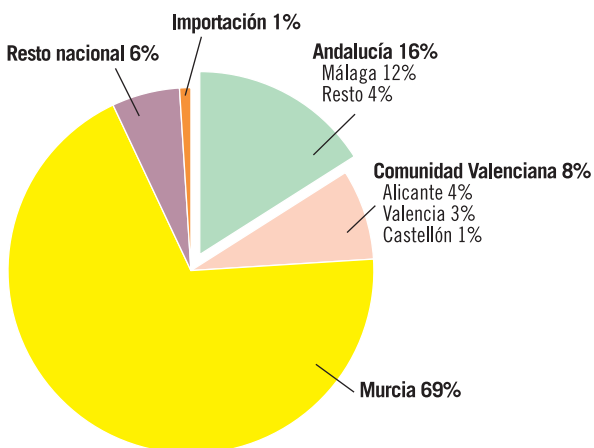
Fino o Primafiori	30
Verna	21
Eureka	21
Rodrejo	10
Otras variedades	18



### Temporada o mejor época de consumo

Origen	Temporada
Producto nacional	Todo el año
Producto importación	Julio/agosto

### Procedencia de los limones comercializados en la Red de Mercas



### Calendario de comercialización.

Varietades más representativas en la Red de Mercas. Porcentaje

	Verna	Fino o Primafiori	Eureka	Rodrejo	Otras variedades
Enero	20	80			
Febrero	35	65			
Marzo	70	30			
Abril		20	80		
Mayo		15	85		
Junio	100				
Julio					100
Agosto					100
Septiembre	20			80	
Octubre			80	20	
Noviembre		90		10	
Diciembre	10	80		10	

Producto nacional

Producto de importación



► OFERTA DE IMPORTACIÓN

Hay oferta de contra estación, buscando una continuidad en la campaña y en el consumo, con un aumento de la demanda en los últimos años.

► ASPECTOS NUTRICIONALES Y OTROS DATOS DE INTERÉS

Muy rico en vitamina C y en menor medida B y E. Fuente de potasio, calcio, fósforo, hierro, etc. Buen protector en la prevención de algunos tipos de cáncer. Reduce niveles de colesterol, astringente, antiviral y antibacteriano. Eficaz en dietas de adelgazamiento.

Gran variedad de aplicaciones culinarias, como acompañamiento de arroces, pescados o carnes. Como aliño de verduras y ensaladas. En repostería para la preparación de tartas, sorbetes, granizados, mermeladas, etc. Muy utilizado últimamente como componente antigrasa en los productos de limpieza.

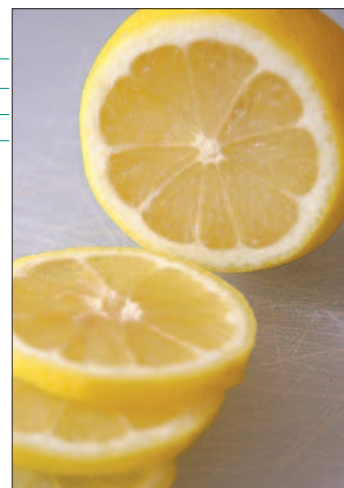
► RECOMENDACIONES PARA CONSERVACIÓN Y CONSUMO

No congelar. Temperatura ambiente o conservación en frigorífico a 6/8° C.

Consumo de limones por segmentos. Porcentaje sobre el total nacional

	Hogares	Hostelería y restauración	Instituciones
1990	75,1	22,9	2,0
2000	62,0	35,1	2,9
2006	59,6	38,9	1,5

Datos de 2006.  
Fuente: MAPA.



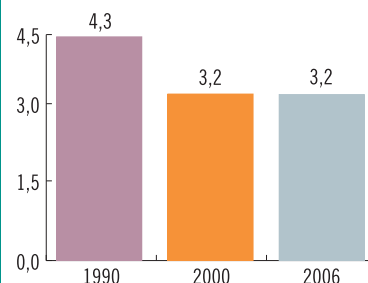
Cuota de mercado de la Red de Mercas. Millones de kilos

Total consumo nacional	141,3
Comercio mayorista en la Red de Mercas	80,2
Cuota de mercado	57%

Datos de 2006. El consumo incluye hogares y extradoméstico.  
Fuente: MAPA y Mercasa.

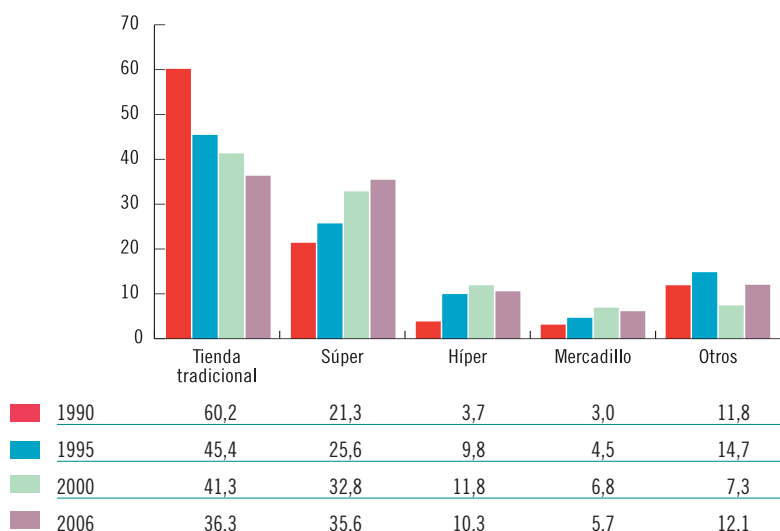


Evolución del consumo de limones por persona y año. Kilos



Fuente: MAPA.

Evolución de cuotas según formatos comerciales para consumo en hogares. Porcentajes

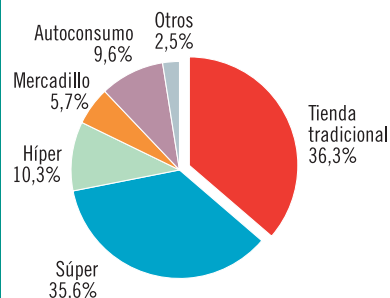


\* Otros: Incluye autoconsumo, venta a domicilio, etcétera.

Fuente: MAPA.

¿Dónde compran limones los hogares?

Cuota de mercado de los establecimientos



Fuente: MAPA.