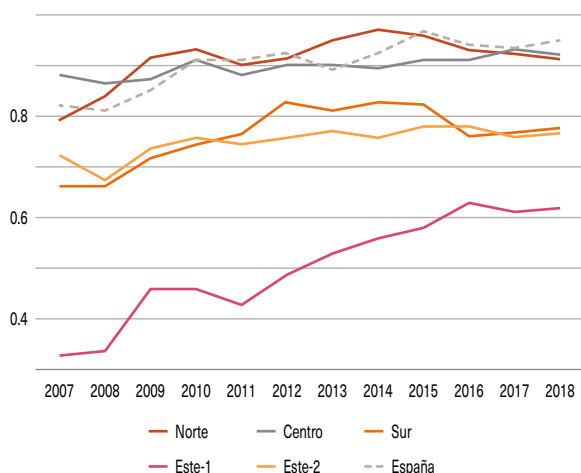


FIGURA 2 Eficiencia



Fuente. Ignacio Cruz Roche. 2020

- El incremento de la eficiencia del modelo permitió una contención de los precios, contribuyendo a paliar los efectos de la crisis en los consumidores.

Esta eficiencia del modelo viene definida, como se ha destacado en la introducción, por variables relacionadas con el equilibrio entre formatos, la concentración empresarial, el número de trabajadores, la productividad por superficie y la inversión. Así, los países del sur de Europa se caracterizan hoy por tener más tiendas por habitante, una concentración empresarial muy baja y mayor porcentaje de ventas en supermercados. Este modelo ha sabido optimizar los recursos, mantener el empleo y la inversión en una estructura comercial eficiente, con la proximidad y la competitividad como dos de sus signos definitorios. (6)

SUPERMERCADOS EN PANDEMIA: HECHOS RELEVANTES

El modelo español de distribución presenta, como se ha visto, fortalezas que le aportan una gran capacidad de resiliencia ante crisis diversas. Sin embargo, y a pesar de la experiencia de 2008, nada había preparado a las empresas para afrontar la gran incertidumbre causada por la crisis sanitaria del Covid-19. Las bases estructurales estaban sentadas y han permitido garantizar el acceso a la alimentación en todo el país en circunstancias muy difíciles. Aun así, los empresarios tuvieron que tomar decisiones difíciles y arriesgadas, hacer un esfuerzo añadido de coordinación con otras organizaciones y tomar medidas de gestión interna inéditas hasta el momento. Todo



giropoma la manzana de Girona

Nuestras plantaciones, situadas en las fértiles llanuras de la provincia de Girona y rodeadas por los parques naturales del Alto y Bajo Ampurdán, nos proporcionan una fruta singular, mimada por nuestros agricultores bajo la tutela de nuestro personal especializado, y con la calidad que garantiza la IGP Poma de Girona.



Camí Vell de Torroella, 3
17140, Ullà (Girona)
Tel. 972 755 025 - Fax 972 757 162
www.giropoma.com